

# CLASSEMENT E SATIS 2020 HOSPITALISATION COMPLÈTE



**SCORE 79 / 100**  
**SCORE A**

Seul 17% des établissements  
de santé en France  
sont notés A

SATISFACTION DES PATIENTS  
COMPARATIF SUR 836 ÉTABLISSEMENTS DE SANTE

## Votre Accueil



**79 / 100**

73% en moyenne en France

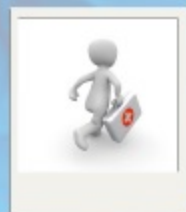
## Votre Repas



**64 / 100**

60% en moyenne en France

## Prise en charge par les praticiens



**85 / 100**

81% en moyenne en France



## Votre Chambre



**81 / 100**

74% en moyenne en France

## Prise en charge par les soignants



**84 / 100**

82% en moyenne en France



## Organisation de votre sortie



**70 / 100**

64% en moyenne en France

# CLASSEMENT E SATIS 2020 AMBULATOIRE

**B**

**SCORE 78 / 100**

SATISFACTION DES PATIENTS  
COMPARATIF SUR 788 ÉTABLISSEMENTS DE SANTE



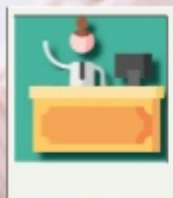
Avant l'hospitalisation

**81 / 100**



Accueil le jour de la chirurgie

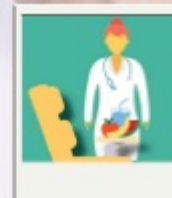
80% en moyenne en France



**81 / 100**

81% en moyenne en France

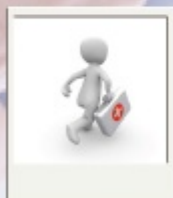
Chambre et collation



**75 / 100**

73% en moyenne en France

Prise en charge



**83 / 100**

84% en moyenne en France

Organisation de votre  
sortie et retour à domicile



**72 / 100**

70% en moyenne en France